



# RESINA EPÓXICA PARA INYECCIÓN DE GRIETAS EN ELEMENTOS DE CONCRETO

## PSC-01-G-CC

### DESCRIPCIÓN

Es un producto de 2 componentes, libre de solventes, de alta capacidad mecánica para ser usado en la industria de la construcción, especialmente para inyección de grietas en elementos de concreto.

### USOS

El sistema está específicamente diseñado para ser inyectado en grietas en elementos de concreto.

### VENTAJAS

Por ser un sistema libre de solventes no genera problemas de contracciones durante su fraguado. Presenta buena adhesión al concreto, puede ser aplicada en zonas con baja humedad y no pierde sus propiedades mecánicas, en pocas horas adquiere un alto porcentaje de su resistencia, puede ser aplicada con equipo o manualmente (por gravedad).

### PREPARACIÓN DE LA SUPERFICIE

La superficie de contacto debe estar limpia, seca y libre de grasa e impurezas que pudieran afectar la adherencia.

Existen 2 métodos para la aplicación del epóxico: Una a presión con equipo neumático y dos por gravedad. Para ambos casos se debe de limpiar la superficie con cepillo de cerdas de acero y aire comprimido.

### PREPARACIÓN DE MEZCLA

Cuando la aplicación sea mediante equipo neumático, este debe de dosificar, mezclar e inyectar. Cuando la aplicación va a ser de forma manual (por gravedad) debe mezclarse la resina (componente A) con el endurecedor (componente B) en una proporción 100:40 en peso, batiendo enérgicamente hasta lograr un color uniforme, el mezclado de preferencia debe ser mecánico (taladro de bajas revoluciones).

### APLICACIÓN

Inyección mediante equipo neumático que cuenta con dosificador mezclador e inyector simultáneo. La inyección depende de la técnica y sistema que utiliza PSC, se recomienda ver las especificaciones.

### LIMPIEZA DEL EQUIPO DE APLICACIÓN

Las herramientas y equipo deben limpiarse inmediatamente después de usarse, preferentemente con solventes fuertes como éter monoetilenglicol, metil, isobutil cetona y thinner de primera.

### ALMACENAMIENTO

Los envases que contienen la resina y el endurecedor deben estar cerrados y almacenados a una temperatura ambiente no menor a 10° C y por un tiempo no mayor a 12 meses.

### ADVERTENCIA

El contacto prolongado o repetido con el reactivo epóxico sin mezclar puede ocasionar irritación o sensibilidad a la piel.

Evite el contacto con los ojos y la piel. Use anteojos protectores, guantes impermeables y equipo protector cuando use este producto.

Evite los vapores. Use este producto con ventilación adecuada o use equipo para respirar adecuado.



Al trabajar con resinas epóxicas y endurecedores sin curar, deberán tomarse las precauciones convenientes.

El fabricante se reserva el derecho de cambiar las especificaciones aquí mencionadas sin previo aviso.

### SOPORTE TÉCNICO

(55) 53 73 51 09

(55) 53 73 50 45

(55) 53 63 21 06

[ventas@pscmexico.mx](mailto:ventas@pscmexico.mx)

[servicios@pscmexico.mx](mailto:servicios@pscmexico.mx)

Es responsabilidad del usuario el mezclado, aplicación y tiempo de fraguado, por lo que es conveniente realizar pruebas antes de utilizarlo.

## PROFESIONALES EN SOLUCIONES AL CONCRETO

Barranca Chica 32, San Juan  
Totoltepec, 53270 Naucalpan  
de Juárez, Méx.

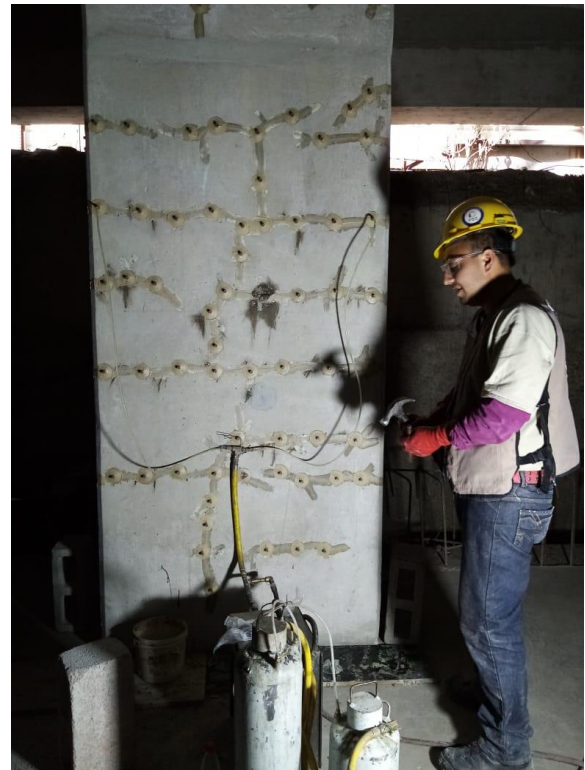
(55) 5373 5109

[www.pscmexico.mx](http://www.pscmexico.mx)



## ESPECIFICACIONES TÉCNICAS

EPÓXICO ENVASADO			
NO.	DESCRIPCIÓN	PROPIEDADES FÍSICAS	MÉTODO ASTM
1	GRADO	1	C-881
2	CLASE	C	C-881
3	TIPO	I	C-881
4	ESTADO	LÍQUIDO	
5	DENSIDAD	GR/CM3	
5.1	RESINA PARTE A	1.07-1.10	D-1475
5.2	PARTE B CURANTE	1.03-1.07	
6	VISCOSIDAD	CPS	
6.1	RESINA PARTE A	1400/600	D-2196
6.2	PARTE B CURANTE		
7	COLOR PARTE A	TRANSPARENTE	
7.1	COLOR PARTE (B) CURANTE	ÁMBAR	
8	% DE SÓLIDOS PARTE (A)	100	D-2369
8.1	% DE SÓLIDOS PARTE (B) CURANTE	100	
9	RELACIÓN DE MEZCLA PARTE (A)/ PARTE(B)	100/40	
10	ESTABILIDAD ENVASE ORIG.	12 MESES	D-1849
11	PRESENTACIONES	26 LTS. Y (TAMBOR)	KIT



EPÓXICO MEZCLADO			
1	VIDA ÚTIL (POTLIFE)	30-45 MIN.	C-881 INC.4.9
2	DENSIDAD GR/CM3	1.05-1.10	D-1415
3	VISCOSIDAD CPS.	600-900	D-2196
4	RESISTENCIA A LA COMPRESIÓN KG/CM2 A LOS 7 DÍAS	700	D-695
5	RESISTENCIA A LA TENSIÓN KG/CM2 A LOS 7 DÍAS	200	D-638
6	ADHERENCIA AL CONCRETO	FALLA EL CONCRETO	C-882 TIPO 1
7	RESISTENCIA A LA FLEXIÓN KG/CM2	450	D-790



REVISIÓN: MAYO 2020

### GARANTÍA

PSC garantiza que sus productos están libres de defectos al embarcarse desde nuestra planta, y que las recomendaciones contenidas en esta información están basadas en pruebas que consideramos confiables. Sin embargo, como las condiciones en que se emplean están fuera de nuestro control, el usuario deberá hacer las pruebas necesarias para su correcta aplicación, limitándose la garantía exclusivamente a la reposición del producto probadamente defectuoso. Para uso especializados o cuando surjan dudas en cuanto al uso o aplicación de un producto, deberá consultarse al departamento técnico de PSC.

### PROFESIONALES EN SOLUCIONES AL CONCRETO

Barranca Chica 32, San Juan  
Totoltepec, 53270 Naucalpan  
de Juárez, Méx.

(55) 5373 5109

www.pscmexico.mx